

D-Link®

Беспроводная сетевая камера для наблюдения за ребенком DCS-700L



Руководство по быстрой установке

Перед началом работы...

- **Пожалуйста, сохраните данное руководство для использования в дальнейшем.**
- Пожалуйста, прочтите данные инструкции перед тем, как начать пользоваться устройством.
- Не закрывайте вентиляционные отверстия.
- Не накрывайте данное устройство тканью.
- Не позволяйте детям играть с данным устройством.
- Не помещайте данное устройство рядом с водой или другими жидкостями, а также рядом с раковиной, душем или ванной.
- Не пытайтесь вскрыть или разобрать данное устройство.
- **Очистка:** Для очистки камеры используйте только сухую ткань; не допускайте намокания камеры.
- **Опасность удушья:** Поместите данное устройство и подключенные к нему кабели не менее чем в 1 метре от ребенка и на некотором расстоянии от детской кровати.
- Продукт разработан в помощь родителям и не является заменой традиционному присмотру и уходу за детьми.

1

Убедитесь, что в комплект поставки входит следующее:



Беспроводная сетевая камера (DCS-700L)



Адаптер питания



Дополнительные сменные кольца

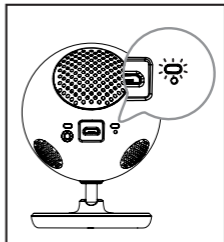
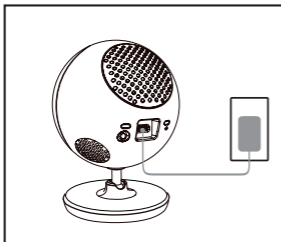


Комплект крепления к стене

Если что-либо из перечисленного отсутствует, обратитесь к поставщику.

2

Подайте питание на камеру и дождитесь, когда индикатор питания загорится зеленым цветом.



Можно использовать входящий в комплект поставки адаптер питания или переносной USB-аккумулятор (не входит в комплект поставки), который может обеспечить питание 5 В, 2 А.

3

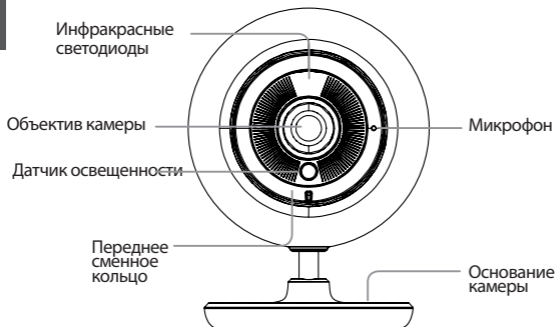
Загрузите и запустите бесплатное приложение mydlink Baby Camera Monitor, чтобы настроить камеру.

Загрузите и запустите приложение, набрав “mydlink Baby Camera Monitor” в поисковой строке App Store или Google Play. Приложение поможет выполнить пошаговую настройку камеры.

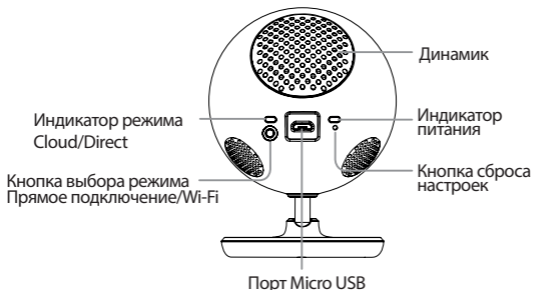


Беспроводная камера для наблюдения за ребенком

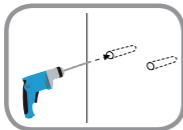
Вид спереди



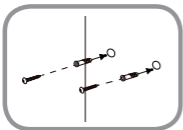
Вид снизу



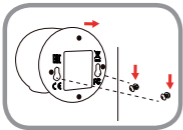
Монтаж камеры на стену (если необходимо)



- Используйте сверло 6 мм, чтобы просверлить два отверстия на расстоянии 36 мм друг от друга, глубиной, по меньшей мере, 30 мм.



- Используйте молоток, чтобы вставить анкеры в отверстия.
- Вкрутите входящие в комплект поставки винты в анкеры.



- Поместите основание отверстиями поверх винтов, как показано на рисунке, а затем сдвиньте камеру вниз, чтобы закрепить ее.

Поиск и устранение неисправностей

Как сменить направляющие кольца?

- Поверните направляющее кольцо против часовой стрелки и снимите его. Наденьте новое направляющее кольцо и поворачивайте его по часовой стрелке до фиксации.

Как выбрать другую колыбельную мелодию?

- Колыбельную мелодию можно сменить с помощью приложения mydlink Baby Camera Monitor.

На изображении с камеры наблюдается белая дымка при использовании ночного режима.

- Возможно, свет от инфракрасных светодиодов на камере отражается от близлежащей поверхности. Попробуйте изменить положение камеры.

Приложение mydlink Baby Camera Monitor запущено, но камера не найдена.

- Убедитесь, что питание на камере включено.
- Если камера была ранее настроена, убедитесь, что смартфон или планшетный ПК подключен к тому же маршрутизатору, что и камера.
- Если настраивается новая камера, или камера используется вне дома, убедитесь, что смартфон или планшетный ПК подключен к сети Wi-Fi камеры.
- Сеть Wi-Fi должна называться [myBabyCam-XXXX].
- Пароль Wi-Fi указан на этикетке в основании камеры.
- Также подробную информацию о беспроводной сети камеры можно найти на этикетке, прикрепленной к обратной стороне данного руководства.

Если камера все еще не найдена, сбросьте настройки камеры, нажав кнопку сброса на 10 секунд при включенном питании.

Технические характеристики

Системные требования

Смартфон или планшетный компьютер:

- iPhone / iPad: iOS 5.1.1 или выше
- Android 4.1 или выше

ПК:

- Microsoft Windows® 8/7/Vista/XP, Mac OS X 10.6 или выше
- Internet Explorer 7, Firefox 12, Safari 6, Chrome 20 или выше с поддержкой Java

Сетевые протоколы

- IPv4
- ARP
- TCP/IP
- UDP
- ICMP
- DHCP-клиент
- HTTP
- HTTPS (для настройки)
- UPnP port forwarding

Встроенные протоколы

- 802.11b/g/n WLAN

Беспроводное подключение

- 802.11b/g/n с безопасностью WEP/WPA/WPA2

SDRAM

- 32 МБ

Флэш-память

- 8 МБ

Кнопка Reset

- Сброс к заводским настройкам

Видео-кодеки

- Сжатие в формате MJPEG
- JPEG для стоп-кадров

Характеристики видео

- Регулируемый размер изображения

Разрешение

- 640 x 480 до 20 кадров/с
- 320 x 240 до 30 кадров/с

Объектив

- Фокусное расстояние: 2,44 мм, F2.4

Сенсор

- 1/5-дюймовый VGA CMOS-сенсор

Инфракрасная подсветка

- Расстояние инфракрасной подсветки: 5 м

Минимальное освещение

- 0 люкс (с инфракрасной подсветкой)

Углы обзора

- По горизонтали: 57°
- По вертикали: 42°
- По диагонали: 68°

Цифровое увеличение

- До 4x

Автоматический контроль

- AGC (Auto Gain Control)
(Автоматическая регулировка усиления)
- AWB (Auto White Balance)
(Автоматическая настройка баланса белого)
- AES (Auto Electronic Shutter)
(Автоматическое управление электронным затвором)

Блок питания

- Вход: 100-240 В переменного тока, 50/60 Гц
- Выход: 5 В постоянного тока, 1,2А

Размеры

- 70 x 75 x 100 мм

Вес

- 108,2 г

Макс. потребляемая мощность

- 4,4 Вт

Рабочая температура

- От 0 °С до 40 °С

Температура хранения

- От -20 °С до 70 °С

Влажность

- От 20 до 80% RH без конденсата

Сертификаты

- FCC Class B
- IC
- RCM
- CE
- CE LVD

ТЕХНИЧЕСКАЯ ПОДДЕРЖКА

Обновления программного обеспечения и документация доступны на Интернет-сайте D-Link. D-Link предоставляет бесплатную поддержку для клиентов в течение гарантийного срока. Клиенты могут обратиться в группу технической поддержки D-Link по телефону или через Интернет.

Техническая поддержка D-Link:

8-800-700-5465

Техническая поддержка через Интернет:

<http://www.dlink.ru>

e-mail: support@dlink.ru

ОФИСЫ

Россия

129626 г. Москва
Графский пер., 14
Тел.: +7 (495) 744-0099

Украина

04080 г. Киев, ул. Межигорская, 87-А, офис 18
Тел.: +38 (044) 545-64-40
E-mail: kiev@dlink.ru

Беларусь

220114, г. Минск, проспект Независимости,
169, БЦ "XXI Век"
Тел.: +375(17) 218-13-65
E-mail: minsk@dlink.ru

Казахстан

050008, г. Алматы, ул. Курмангазы, 143
(уг. Муканова)
Тел./факс: +7 727 378-55-90
E-mail: almaty@dlink.ru

Армения

0038, г. Ереван, ул. Абяяна, 6/1, 4 этаж
Тел./Факс: + 374 (10) 398-667
E-mail: erevan@dlink.ru

Грузия

Тел./Факс: +995 (593) 98-3210

Lietuva

09120, Vilnius, Žirmūnų 139-303
Tel./faks. +370 (5) 236-3629
E-mail: info@dlink.it

Eesti

Mustamae 55-314
10621, Tallinn
Tel +372 613 9771
e-mail: info@dlink.ee

Latvija

Mazā nometņu 45/53 (ieēja no Nāras ielas)
LV-1002, Rīga
Tel.: +371 7 618-703
Fax: +371 7 618-706
e-pasts: info@dlink.lv



⚠ Предупреждение

Опасность удушья:

Во избежание опасности удушья кабелем разместите его не менее чем в 1 метре от детской кровати или того места, где спит ребенок. Не используйте удлинительных проводов. Не удаляйте эту наклейку с памяткой.